



COLONNE EN MARBRE

Type 3

© MOUSTAGUA



COLONNE EN MARBRE - Type 3

© Moustagua

Matériel nécessaire :

- Papier photo brillant 160g/m² minimum
- Ciseaux
- Cutter
- Colle

Notice d'assemblage :

	----- Plis montagne (pointillet s) ● Faire un pli en montagne.	 ----- Plis vallée (tirets points tirets) ● Faire un pli en vallée.	 ————— Ligne de découpe (ligne pleine) ● Couper le long de la ligne.	 ————— Ligne d'entaille (ligne pleine) ● Couper le long de la ligne.	 Les points de colle (points colorés) montrent où appliquer la colle.	 ● Point de colle (point rouge) Coller les parties avec le même numero ensemble.	 ● Point de colle (point vert) Coller dans la même partie.	 ● Point de colle (point bleu) Coller à l'arrière de l'autre partie.
	----- Plis montagne (pointillet s) ● Faire un pli en montagne.							
	————— Ligne de découpe (ligne pleine) ● Couper le long de la ligne.							
	————— Ligne d'entaille (ligne pleine) ● Couper le long de la ligne.							

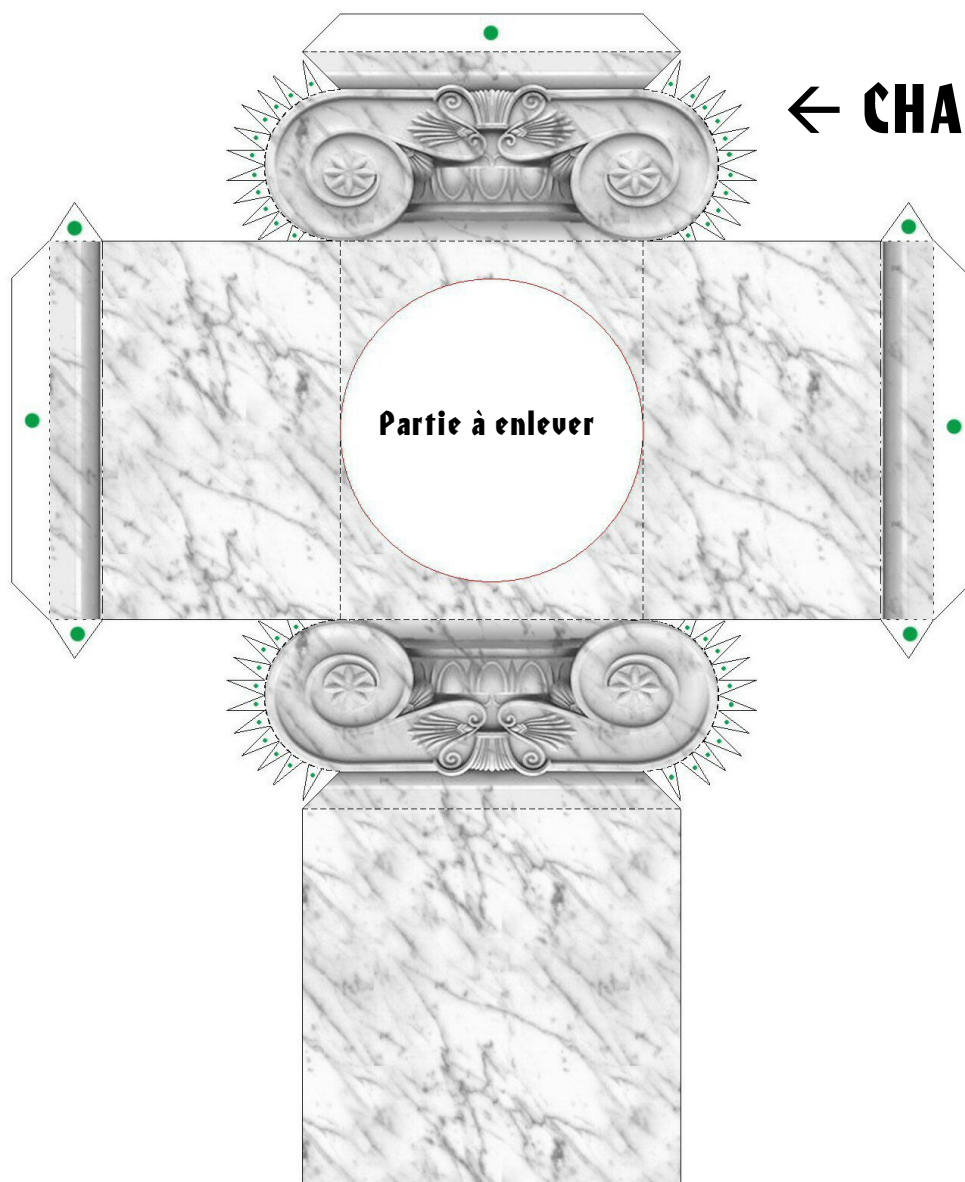
Conseils de montage de la colonne :

IMPORTANT : Lors de l'impression de ce PDF, vérifier que l'option « mise à l'échelle » est bien réglée sur « aucune » dans la page d'impression du document.

Découper toutes les parties de la colonne. Plier suivant les pointillés et coller comme indiquer ci-dessus.

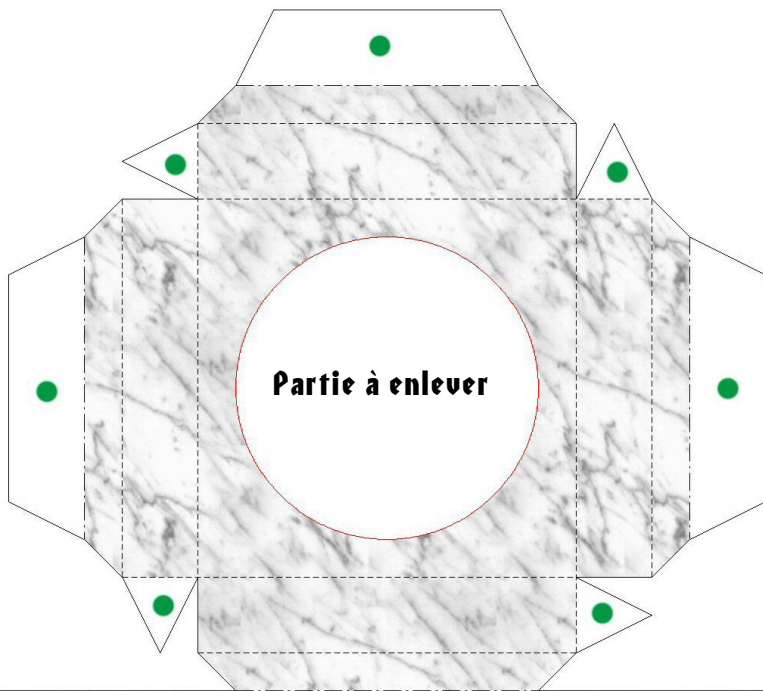
Une fois assemblée la colonne mesure 29,7cm de haut soit un format A4 vertical. En conséquence il ne faut pas découper le fut suivant les lignes horizontales du haut et du bas pour conserver toute la hauteur de la feuille. Ensuite il faut rouler la feuille et la coller.

Une fois le fut créé, l'insérer à fond dans les trous découpés dans le socle et le chapiteau (suivant les lignes rouges).

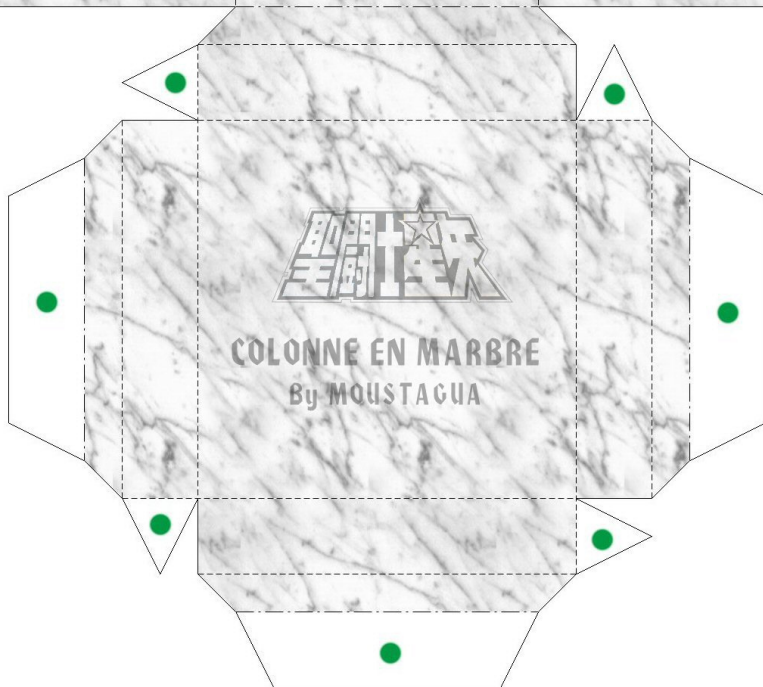
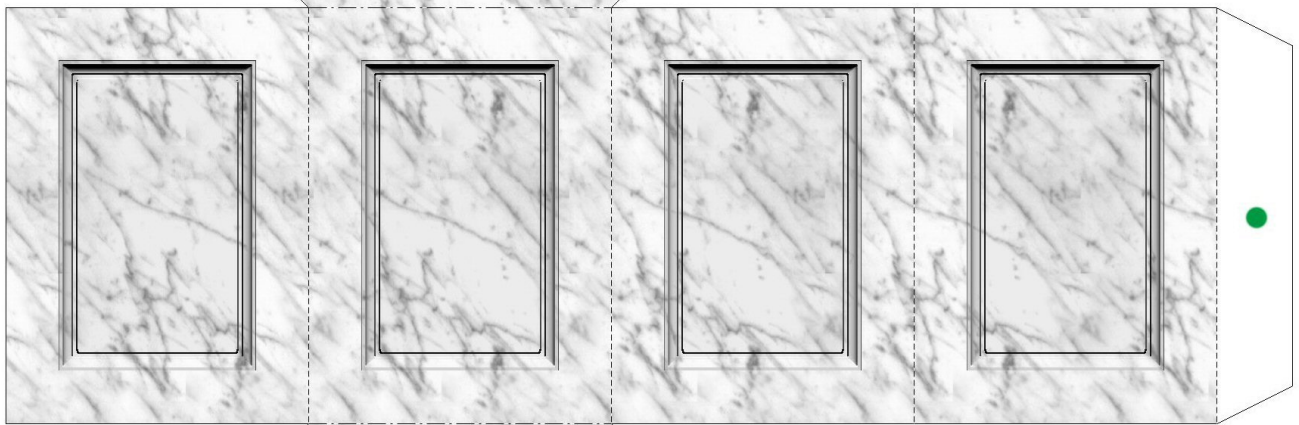


← **CHAPITEAU**

Partie à enlever



← **SOCLE**



FÛT



haut

